



2015年12月1日

各位

三重県四日市市浜田町5-3

株式会社グリーنز

代表取締役社長 松井 清

問合せ先：総務部 山本 歩

(電話番号：059-351-5593)

センターワンホテル半田の開業についてのお知らせ



センターワンホテル半田（外観）

株式会社グリーنز（本社：三重県四日市市、代表取締役社長：松井 清、以下「当社」）は2015年12月1日に「センターワンホテル半田」を開業する運びとなりましたのでお知らせいたします。これまで運営していた半田電化工業株式会社（以下、「半田電化工業」）から当社がホテル事業を譲り受け、ホテル建物を賃借することで既存建物を利用しながら、新しく生まれ変わったホテルとして当社が運営を行ってまいります。

1. 当社について

当社は、「おもてなしと生活文化の創造」の理念のもと、全国主要都市へ「コンフォート」ブランドにてホテルのチェーン展開を実施する「チョイスホテルズ事業」と、東海・北陸エリアを中心に宿泊・外食・集会サービスを提供する「グリーنزホテルズ事業」という2つの事業を展開しております。

このたびの開業により、グリーنزホテルズ事業部のホテルは、27ホテル、愛知県下のホテルは5ホテルとなります。

2. センターワンホテル半田の開業

◆◆◆2015年12月1日より、「センターワンホテル半田」の名称にて開業いたします。◆◆◆

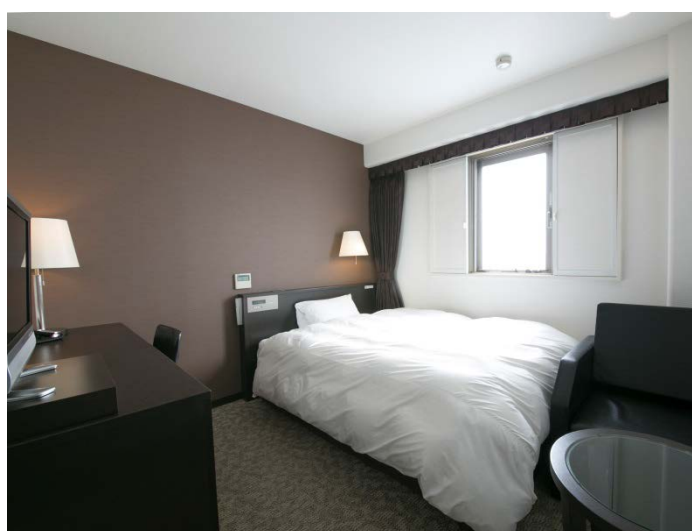
当ホテルは「知多×旅アテンダント」をコンセプトにホテル滞在に満足するだけでなく、私たちのホテルをご利用いただくことで滞在の前後を含めて、お客様の旅全体の価値を高めていきたい、そしてホテル名に込められているように、お客様にとって知多で一番のホテルでありたいと想っています。

客室数は全150室となっており、朝食は税込500円のビュッフェ形式でご用意しております。朝食のおすすめは半田名物の「はんだ醸（かも）すご飯」。客室設備としては全室個室空調・空気清浄機付き、セキュリティ面でも安心のフロント24時間対応、客室全室にセーフティボックス設置等、快適にお過ごしいただけるサービスをご用意しております。

<施設概要>

名 称	センターワンホテル半田
所在地	愛知県半田市更生町1丁目74
連絡先電話番号	0569-21-6555
交通アクセス	名鉄知多半田駅から徒歩5分 JR半田駅から徒歩7分
施 設	地上10階 客室150室 1ベッドルーム 141室 2ベッドルーム 4室 和室 4室 ユニバーサルルーム（バリアフリー）1室
チェックイン／ チェックアウト	チェックイン 15:00～ チェックアウト ～10:00
サービス	フロントは24時間対応 駐車場（40台）無料 有線・無線LANインターネット接続無料
レストラン	朝食のみ：有料ビュッフェ 【朝食時間】6:30～9:30（最終入店9:15） 【料金】500円（税込）

センターワンホテル半田（客室一例）



朝食一例（愛知県産牛肉使用）



【はんだ醸すごはん】とは

半田市・観光協会・商工会議所・醸造所等を中心に地域活性化と観光振興に寄与することを目的としたグルメ名（知多半島の酢、酒、味噌、醤油、溜り等を使用している事が条件）

センターワンホテル半田では、「はんだ醸すごはん」と共に、山と海をテーマに愛知県産の食材を中心に提供して参ります。